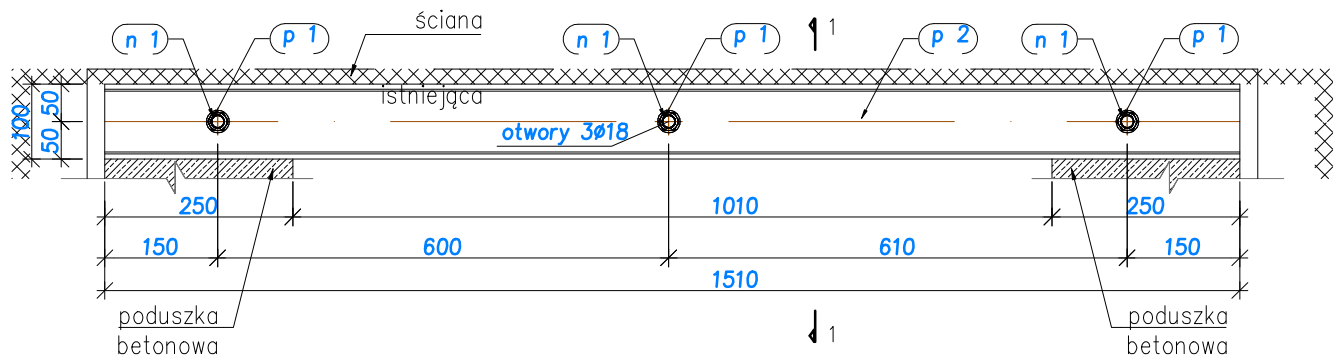
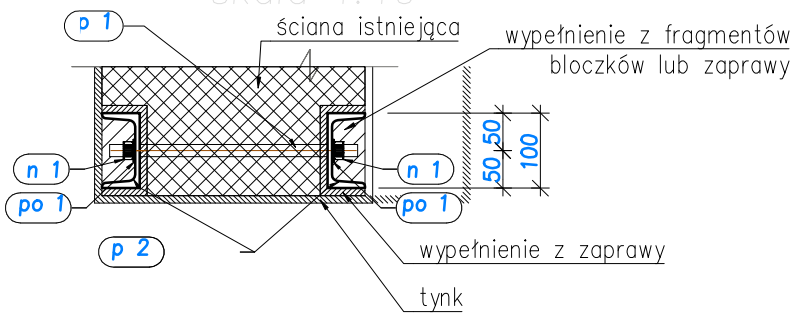


Ns-2.1 Widok z przodu
skala 1:10



Ns-2.1 Przekrój 1-1
skala 1:10



Lista montażowa							
Pozycja	Przekrój	Gatunek/ Klasa	Liczba	Długość (mm)	Masa		
					Jednostkowa (kg/m)	elementu (kg)	Całkowita (kg)
Pozycja Ns-2.1		Sztuk=1					
n 1	M16	kl. 5	6				
p 1	PO 16	kl. 5.8	3	dopasować	1,580	1,05	3,15
p 2	C 100	S 235	2	1710	10,600	18,13	36,26
po 1	M16	kl. 5	6				
Masa 1 elementu							39,42

UWAGA:

- WYMIARY PODANO W MILIMETRACH.
- W MIEJSCU DOCELOWEGO OTWORU Z OBU STRON ŚCIANY WYZNACZYĆ ZAKRES WSTAWIENIA NADPROŻA STALOWEGO.
- STROP PODSTEMPLOWAĆ.
- JEŻELI TO KONIECZNE NALEŻY PRZEMUROWAĆ FILARY MUROWANE PODPIERAJĄCY NADPROŻE. (UWAGA!!! NALEŻY KAŻDORAZOWO OCENIAĆ STAN ISTNIEJĄCEGO MURU I WSZELKIE WĄTPLIWOŚCI ZGŁOSIĆ PROJEKTANTOWI KONSTRUKCJI).
- W ŚCIANIE OD WEWNĄTRZ WYKUĆ BRUZDĘ GŁĘBOKOŚCI 10CM ORAZ WYSOKOŚCI I DŁUGOŚCI BELKI STALOWEJ,
- WSTAWIĆ JEDNĄ Z BELEK ŚCIANY NOŚNEJ P2 I ODRASOWAĆ OTWORY, A NASTĘPNIE PRZEWIERCIĆ ŚCIANĘ WIERTŁEM ŚREDNICY 18MM.
- NA PODSTAWIE OTWORÓW WYKUĆ TAKĄ SAMĄ BRUZDĘ Z DRUGIEJ STRONY ŚCIANY UMOŻLIWIAJĄCĄ WSTAWIENIE DRUGIEJ BELKI RÓWNOLEGLE DO PIERWSZEJ.
- BELKI NALEŻY OPIERAĆ NA MURZE ZA POŚREDNICTWEM PODUSZKI BETONOWEJ, ZATEM NALEŻY Z OBU STRON MURU WYKUĆ BRUZDY NA PODUSZKI.
- PRZESTRZEŃ MIĘDZY ŚRODNIKIEM BELEK A ŚCIANĄ ISTNIEJĄCĄ NALEŻY SZCZELNIE WYPEŁNIĆ ZAPRAWĄ BETONOWĄ I NASTĘPNIE DWIE BELKI SKRĘCIĆ ZE SOBĄ ZA POMOCĄ PRĘTA GWINTOWANEGO ŚREDNICY M16.
- WYKONAĆ PROJEKTOWANY OTWÓR W MURZE.
- PODPARCIE STROPU USUNĄĆ PO ZAKOŃCZENIU PRAC BUDOWLANYCH I ZWIĄZANIU ZAPRAWY.
- BELKI STALOWE NALEŻY OSADZIĆ W MURZE ZGODNIE Z ZASADAMI SZTUKI BUDOWLANEJ, ZACHOWANIEM ZASAD BHP I POD STAŁYM NADZOREM OSOBY UPRAWNIONEJ.

JEDNOSTKA PROJEKTOWA eN STUDIO Marcin Tur ul. Z. Krasieńskiego 2 lok. 7, 15-268 Białystok tel. 510 712 071 e-mail: marcin-tur@wp.pl		
NADPROŻE N.1		
NAZWA OBIEKTU PRZEBUDOWA POMIESZCZEŃ SZATNI W BUDYNKU GŁÓWNYM nr 1 na drogowym przejściu granicznym Bobrowniki – Bierestowica		
ADRES OBIEKTU 16-040 Bobrowniki, Gmina Gródek pow. białostocki, woj. podlaskie, Dz. nr 318 i 224 obręb 2 – Bobrowniki		
STADIUM PROJEKT WYKONAWCZY		
DATA 02-07-2021	SKALA 1:10	NUMER RYSUNKU A10
PROJEKTANT architektura mgr inż. arch. MARCIN TUR	NR UPRAW. 35/PDOKK /2015	PODPIS